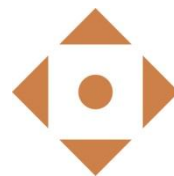




VIII ENCUESTA NACIONAL SOBRE CONSUMO DE DROGAS EN ESTUDIANTES DE ENSEÑANZA MEDIA. URUGUAY 2018



Observatorio
Uruguayo de
Drogas





OBJETIVO GENERAL:

El objetivo general es conocer la situación y las tendencias del consumo de drogas en esta población, con la finalidad de obtener información científica para apoyar el diseño y evaluar políticas dirigidas a prevenir y gestionar los riesgos del consumo de drogas.

OBJETIVOS ESPECÍFICOS:

- a) Conocer la prevalencia y patrones de consumo de las distintas drogas.
- b) Conocer las principales características sociodemográficas de los consumidores.
- c) Analizar factores de riesgo y protección asociados al consumo.
- d) Estimar las opiniones, conocimientos, percepciones y actitudes ante determinados aspectos relacionados con el consumo y abuso de drogas.



FICHA TÉCNICA

- Universo de estudio: jóvenes escolarizados de 13 a 17 años. Liceos Públicos, Colegios Habilitados y Educación Técnica.
- Instrumento: Encuesta
- Método de recolección: Autoadministrado
- Tipo de cuestionario: Cerrado
- Lugar de recolección: Aulas
- Diseño muestra: conglomerados, bi-etápico estratificado.
- Ámbito de la muestra: Ciudades > 10.000 habitantes
- Tamaño de la muestra: 5228 encuestas efectivas
 - Nro de instituciones: 100
 - Nro de clases : 297
 - Error muestral: 1,3 para estimar prevalencias de drogas al nivel de toda la población con 95% de confianza



Definición de principales indicadores

PREVALENCIA DE VIDA: Las preguntas sobre prevalencia de vida de todas las sustancias están orientadas a conocer si la persona consumió alguna vez en su vida la sustancia sobre la que se consulta (alcohol, tabaco, tranquilizantes, marihuana, cocaína, anfetaminas...). Incluye a exconsumidores y experimentadores.

PREVALENCIA ÚLTIMOS 12 MESES: Las preguntas sobre prevalencia en los últimos 12 meses están orientadas a conocer si la persona consumió alguna vez en los 12 meses previos a la encuesta, la sustancia sobre la que se consulta. Referencia temporal acotada y cercana limita la incorporación de situaciones de exconsumo.

PREVALENCIA ÚLTIMOS 30 DÍAS: Las preguntas sobre prevalencia en los últimos 30 días están orientadas a conocer si la persona consumió alguna vez en este período de tiempo la sustancia sobre la que se consulta.

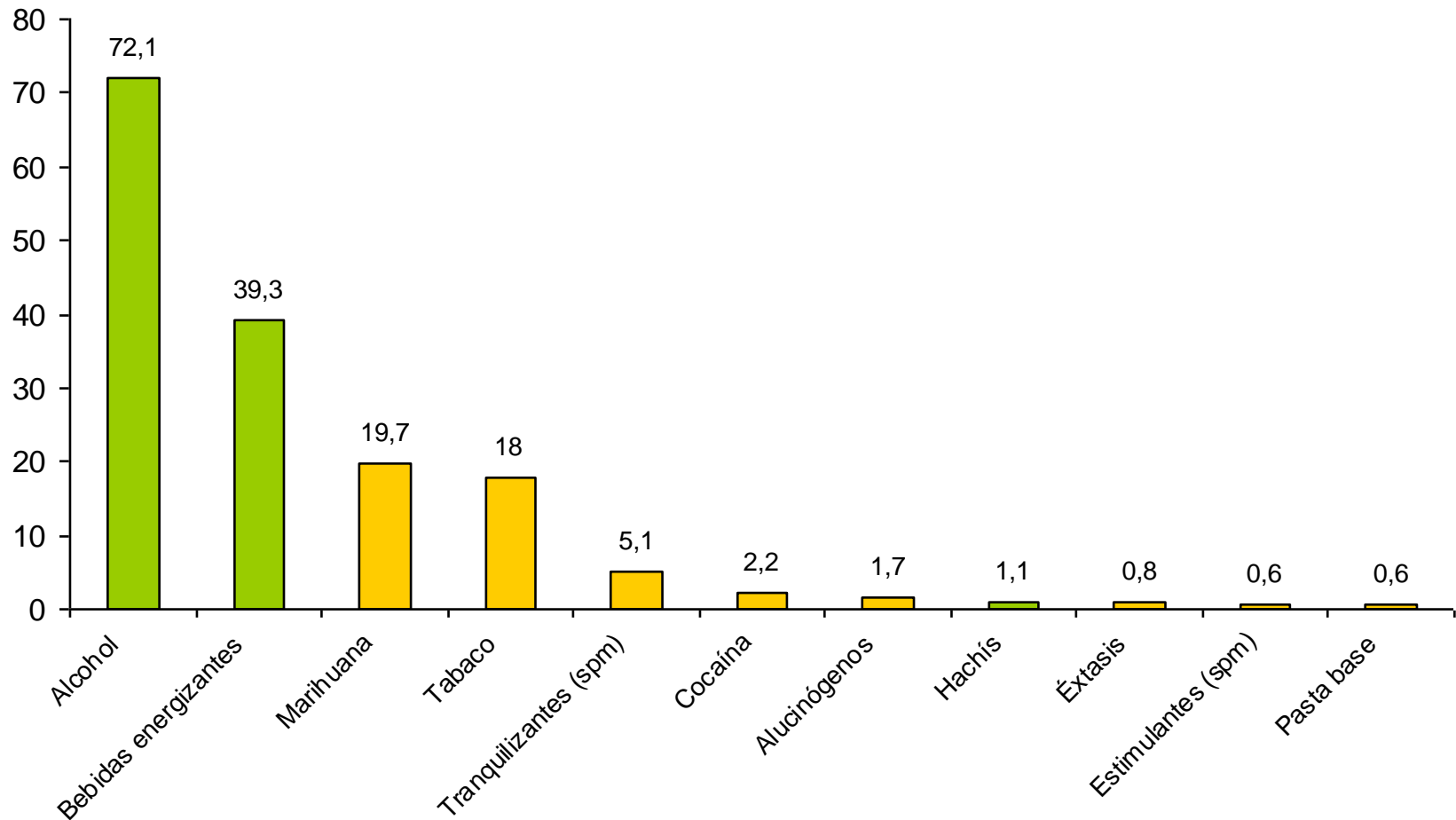
EDAD de INICIO: Edad en que se presenta el primer consumo (experimentación) con cada una de las sustancias.

ABUSO POR INGESTA (alcohol): Consumo en una sola ingesta superior a 4 tragos (equivalente a 80 gramos de alcohol puro o mas.)

Riesgo de consumo problemático de marihuana: Cannabis Abuse Screening Test (Cast). Esta escala diseñada y validada para el uso en adolescentes y jóvenes es un instrumento de fácil aplicación que admite la identificación de distintos niveles de riesgo asociados a las prácticas de consumo de marihuana.

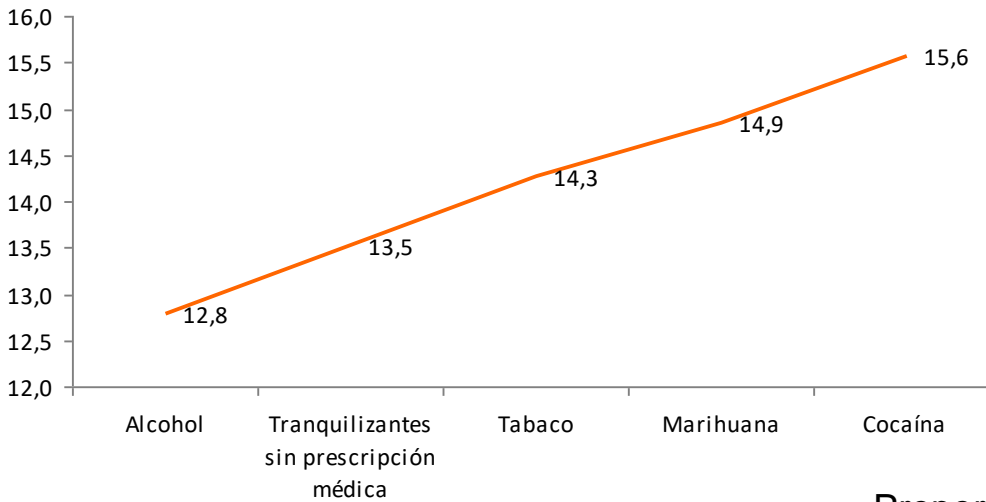


Consumo de drogas en los últimos 12 meses. Uruguay 2018. (% estudiantes)

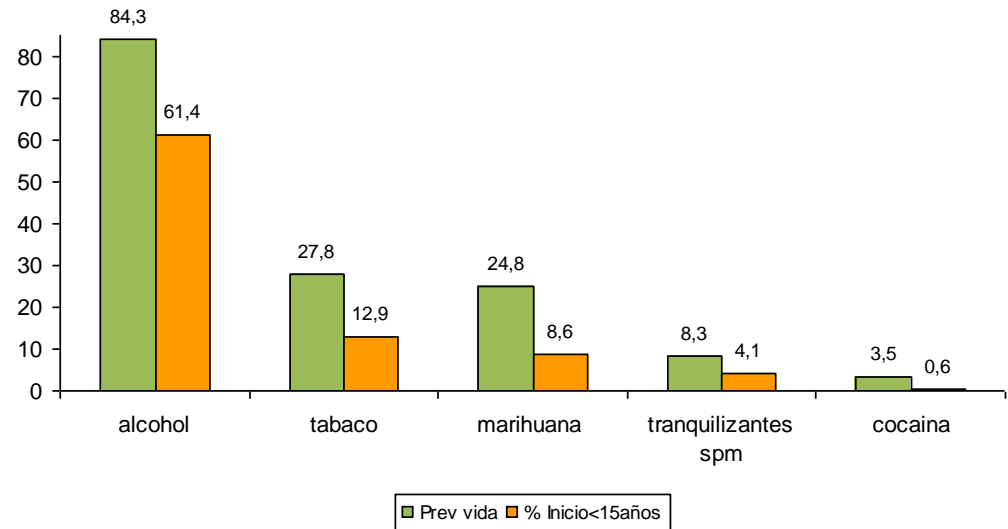


Edad promedio de inicio del consumo según sustancia. Estudiantes 2018

**DIFERENTE
ALCANCE DE LOS
FENOMENOS**

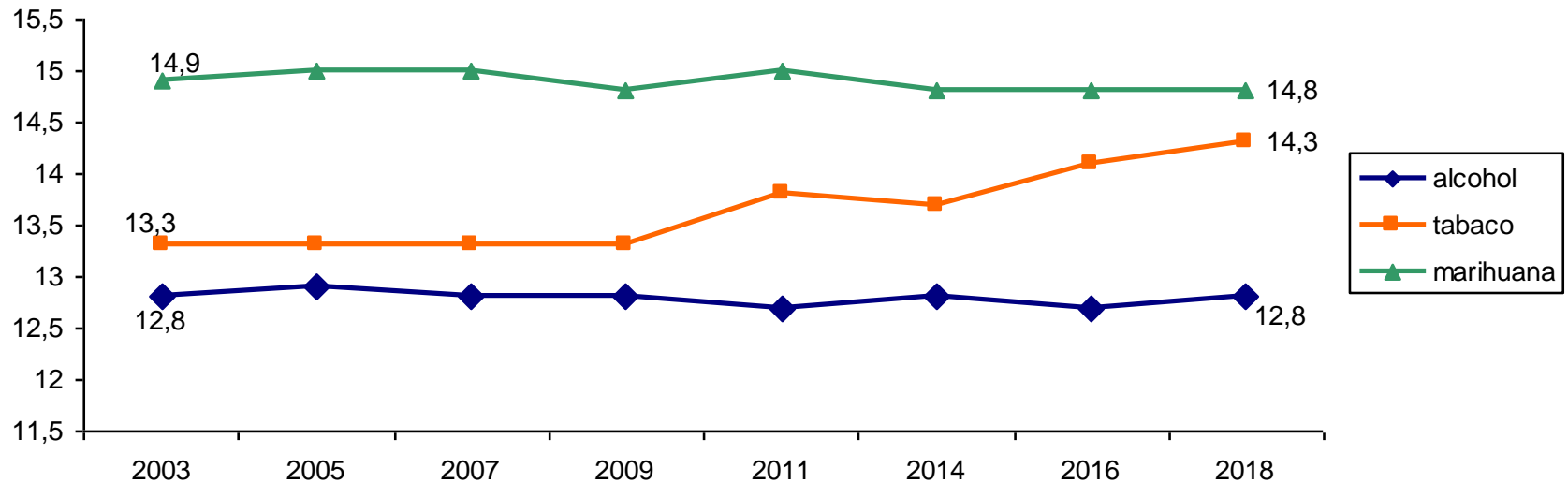


Proporción de estudiantes que iniciaron el consumo antes de los 15 años según sustancia. Uruguay 2018



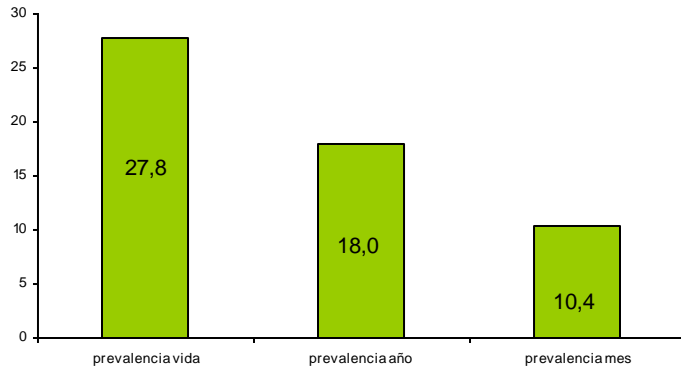
El alcohol, tranquilizantes spm y tabaco son las sustancias que los jóvenes escolarizados comienzan a consumir, en promedio, a edades más tempranas.

Evolución de la edad de inicio para alcohol, tabaco y marihuana. Estudiantes de Enseñanza Media. Uruguay 2003 - 2018 (%).

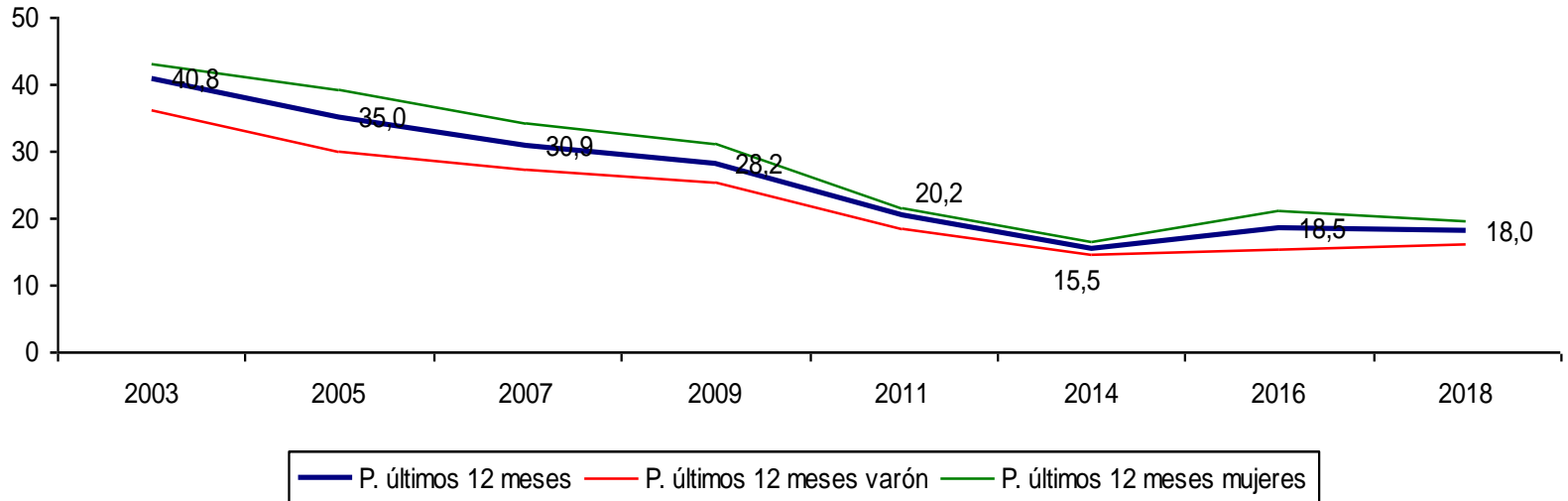


Tabaco

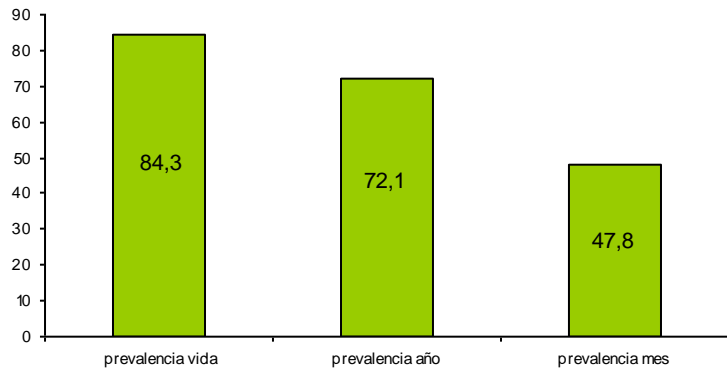
Magnitud del consumo de tabaco. Estudiantes 2018



Evolución de la prevalencia en el último año de tabaco según sexo. Estudiantes 2003-2018

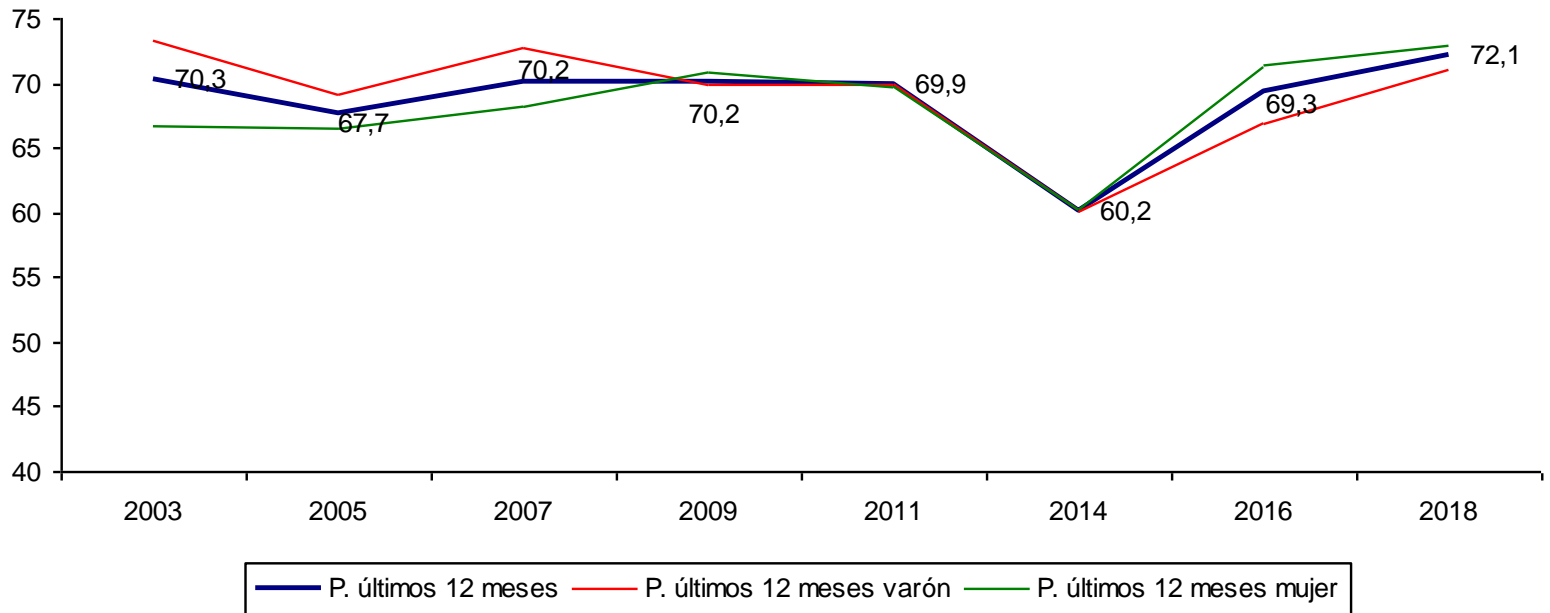


Magnitud del consumo de alcohol. Estudiantes 2018



Alcohol

Evolución de la prevalencia en el último año de alcohol según sexo. Estudiantes 2003 -2018



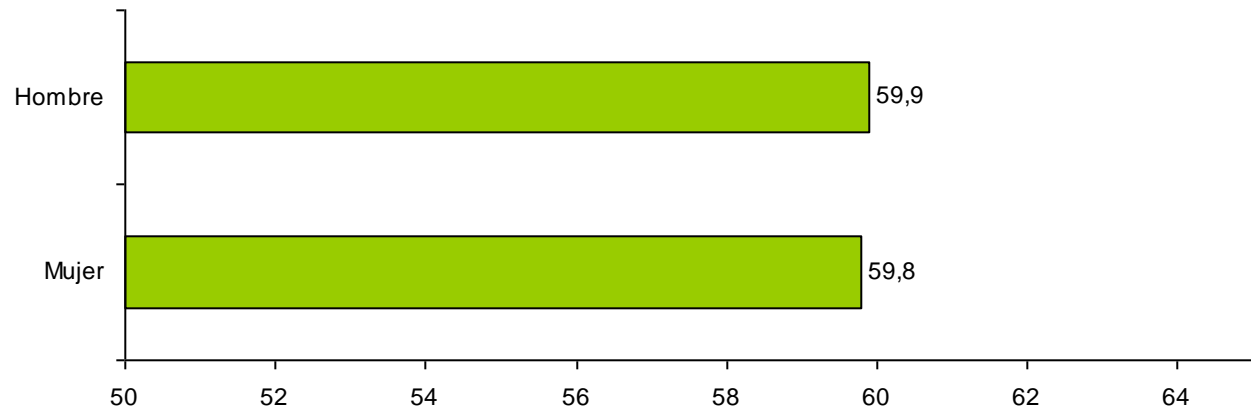
Episodios de abuso de alcohol

Abuso por ingesta de alcohol en los últimos 15 días. Uruguay 2018 (% estudiantes)	
si	59,8
no	40,2

Significa que casi 3 de cada 10 estudiantes ha tenido uno o más episodios de abuso de consumo de alcohol en los últimos 15 días

Base: consumidores de los últimos 30 días

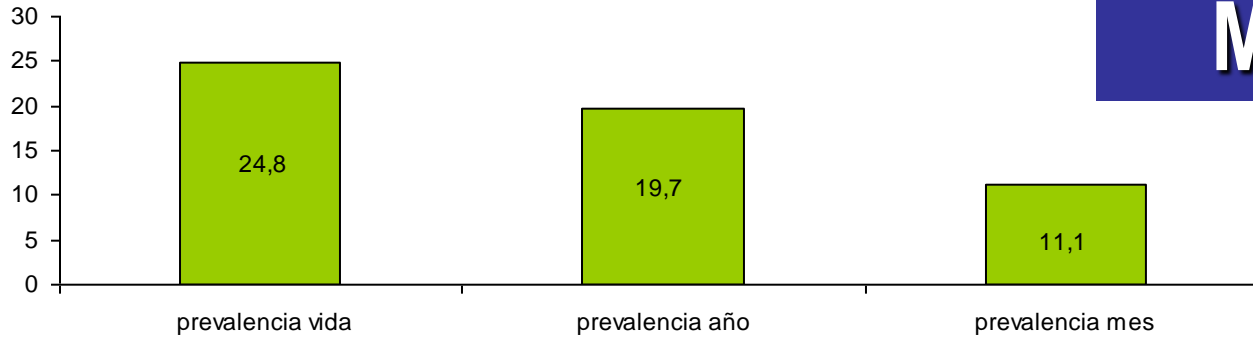
Abuso con alcohol según sexo. Estudiantes 2018



Base: consumidores de los últimos 30 días

Abuso por ingesta: consumo en una misma ocasión igual o superior a dos litros de cerveza, $\frac{3}{4}$ litro de vino o 4 medidas de bebidas destiladas.

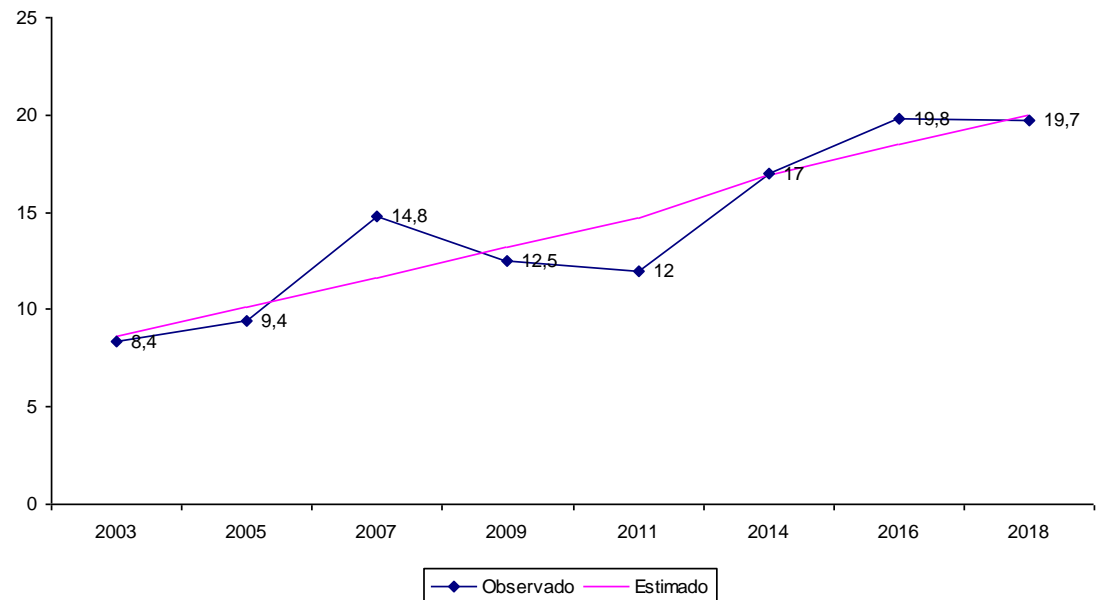
Magnitud del consumo de marihuana. Estudiantes 2018



Marihuana

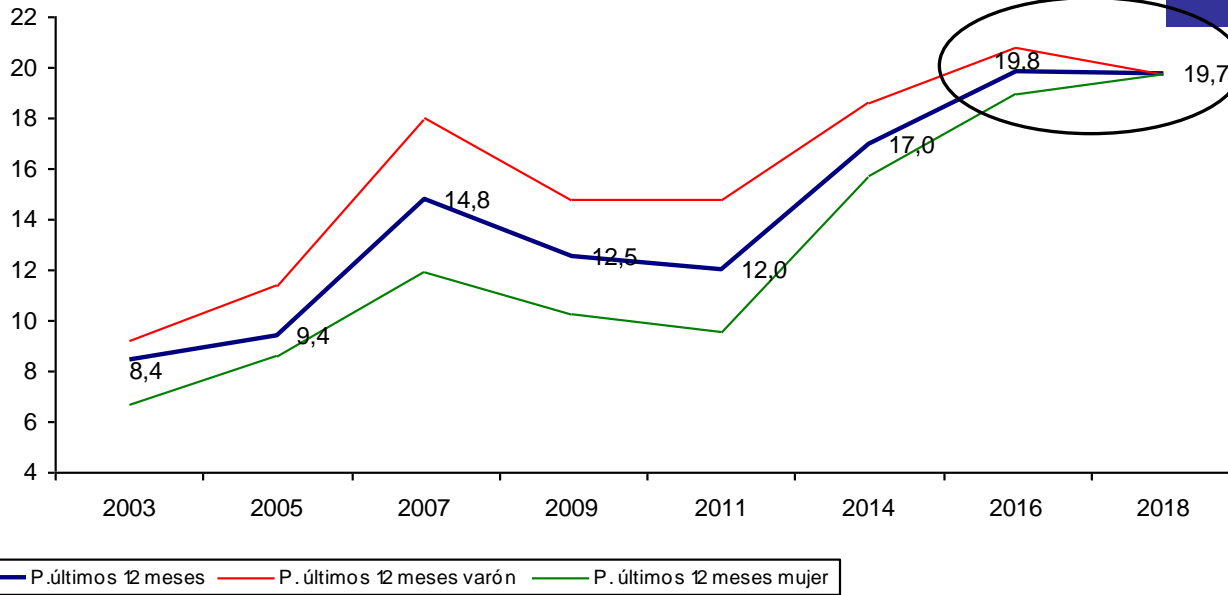
Evolución de la prevalencia año marihuana. Valores Observados y Estimados. Estudiantes 2003-2018

Prevalencia año marihuana según edad (% estudiantes). Uruguay 2018	
hasta 14 años	5,9
15 y 16	20,9
17 y mas	34,1

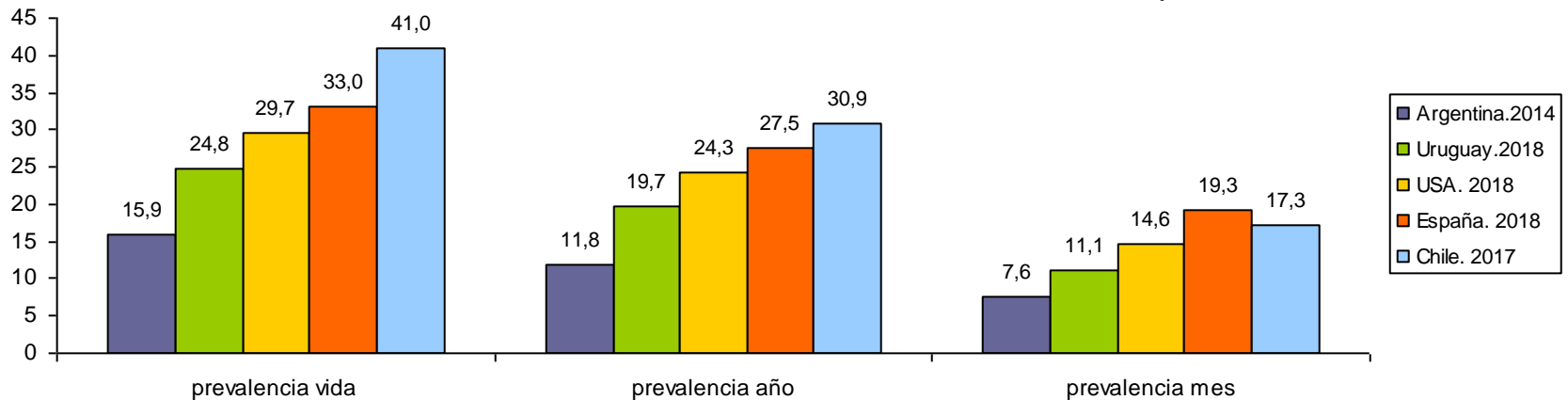


Marihuana

Evolución de la prevalencia año marihuana según sexo. Estudiantes 2003 -2018



Magnitud de consumo de marihuana en población escolarizada Cono Sur- EEUU – España.



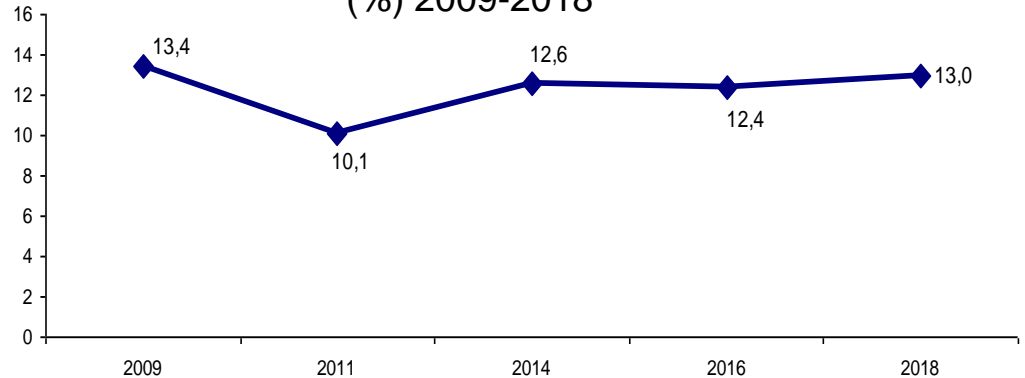
RESULTADOS CAST:
Estudiantes según riesgo de consumo de marihuana por sexo. Uruguay 2018

	Sexo		
	Total	Varones	Mujeres
Riesgo bajo	64,1	62,8	65,3
Riesgo moderado	22,9	22,1	23,6
Riesgo alto	13,0	15,1	11,1
Total	100	100	100

Base: consumidores últimos 12 meses

2,3% del total de estudiantes

Estudiantes con alto riesgo de consumo problemático de marihuana (%) 2009-2018



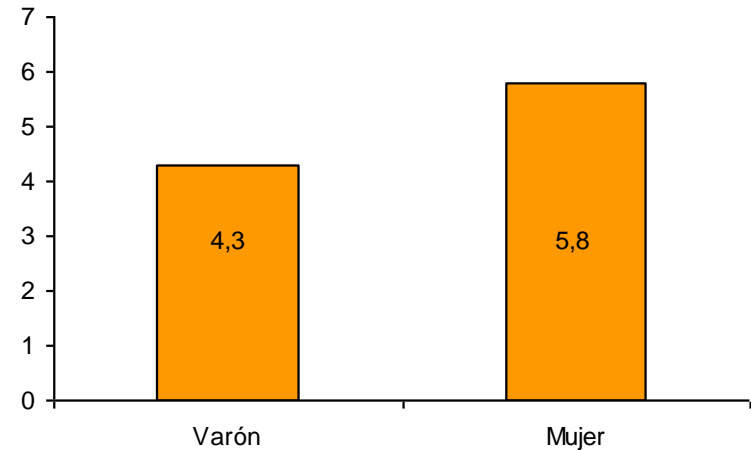
Estabilidad a lo largo de la serie

Tranquilizantes

Indicadores de consumo de tranquilizantes. Estudiantes de Enseñanza Media Uruguay 2018 (%)

	Prevalencia total	Prevalencia sin prescripción médica
Prevalencia vida	20,7	8,3
Prevalencia últimos 12 meses	11,9	5,1

Prevalencia últimos 12 meses sin prescripción médica según sexo. Estudiantes de Enseñanza Media 2018 (%)



Involucramiento de los padres como factor protector

Consumo de sustancias según involucramiento de los padres (% de estudiantes). Uruguay 2018

	Alto	Bajo
Consumo alguna vez en la vida alcohol	81,6	91,0
Consumo en el último mes alcohol	43,5	56,4
Consumo alguna vez en la vida tabaco	21,0	45,2
Consumo en el último mes tabaco	7,9	19,4
Consumo alguna vez en la vida marihuana	18,9	39,4
Consumo en el último mes marihuana	8,2	20,1
Consumo alguna vez en la vida cocaína	1,6	10,1



El impacto de la tolerancia y permisividad de los padres

Episodios de Abuso de alcohol en los últimos 15 días según permisividad de los padres. Estudiantes 2016	
Extremadamente o bastante molesto ante el abuso de alcohol	% estudiantes
Sí, ambos padres	55,0
Sí, padre o madre	65,4
No, ninguno de los padres	70,4

Base: consumidores últimos 30 días

Prevalencia vida, año y mes de marihuana según permisividad de los padres. Estudiantes de Enseñanza Media Uruguay 2016.

Padres extremadamente o bastante molestos ante el consumo de marihuana	% de estudiantes que consumieron alguna vez en:		
	la vida	en el último año	el último mes
Sí, ambos padres	19,2	14,6	7,9
Sí, padre o madre	45,1	37,2	23,2
No, ninguno de los padres	68,2	64,0	50,9

Factor de Riesgo: Consumo de otras personas en el hogar

Indicadores de prevalencia según consumo en el hogar. Uruguay 2018

Indicadores de prevalencia según consumo en el hogar. Uruguay 2018	Consumo tabaco en el hogar	
	Sí →	No
% de estudiantes que consumieron tabaco alguna vez en:		
la vida	34,8	23,1
en el último año	23,7	15,9
en el último mes	15,1	8,3
	Consumo alcohol en el hogar	
% de estudiantes que consumieron alcohol alguna vez en:	Sí →	No
la vida	90,6	75,4
en el último año	81,6	62,5
en el último mes	59,0	35,0

Factor de Riesgo: Consumo de otras personas en el hogar

Indicadores de prevalencia según consumo en el hogar. Uruguay 2018

	Consumo marihuana en el hogar	
	Sí	No
% de estudiantes que consumieron marihuana alguna vez en:		
la vida	61,2	20,8
en el último año	52,7	16,9
en el último mes	37,0	9,0
	Consumo tranq. en el hogar	
% de estudiantes que consumieron tranquilizantes alguna vez en:		
la vida sin prescripción médica	23,4	6,0
en el último año sin prescripción médica	17,2	3,4

En síntesis...

- La magnitud de consumo en 2018 se muestra casi sin modificaciones respecto al de 2016.
- Alcohol y bebidas 'energizantes' son las dos sustancias que en la prevalencia anual que registran un aumento estadísticamente significativo (3 y 2 puntos porcentuales respectivamente).
- Marihuana: crecimiento en el período 2011-2016 para luego estabilizarse en esta última medición no presentándose diferencias entre 2016-2018.
- Estabilidad en la proporción de estudiantes que muestran alto riesgo de consumo problemático de marihuana.
- Implicación e involucramiento de los padres con sus hijos, sus actividades y su mundo, entornos familiares contenedores con estándares claros de conducta, son factores de protección extremadamente relevantes en los primeros años de la adolescencia.





Muchas gracias por su atención

www.gub.uy/junta-nacional-drogas

